

windreamNews



Positives Ergebnis der windream-Kooperation mit entplexit:

Hochschule für Technik und Wirtschaft des Saarlandes setzt windream in Forschung und Lehre ein

Hochschule für
Technik und Wirtschaft
des Saarlandes
University of Applied Sciences



Unsere Kooperation mit der entplexit GmbH in Darmstadt zeigt schon nach kurzer Zeit ein erstes positives Resultat: Nachdem das Beratungsunternehmen entplexit die

Hochschule für Technik und Wirtschaft des Saarlandes in Bezug auf den Einsatz von Enterprise-Content-Management-Systemen beraten hat, wird windream dort seit dem Sommersemester 2010 in der Fakultät Wirtschaftswissenschaften mit großem Erfolg eingesetzt.

ECM in der Praxis

Das Ziel der Installation besteht darin, den Studierenden einen praxisnahen Einblick in die Funktionsweise eines modernen Enterprise-Content-Management-Systems zu gewähren und aufzuzeigen, welche Vorteile der Einsatz eines IT-gestützten Systems Unternehmen beim adäquaten Management ihrer Informationen bietet. Darüber hinaus wird windream aber auch studienbegleitend und aktiv als Produktivsystem von den Studierenden getestet.

Die Federführung bei der Realisierung dieses interessanten und innovativen Projekts hat Prof. Dr. Daniel F. Abawi von der HTW Saarbrücken übernommen.

The icon for the index, consisting of two overlapping squares, one slightly offset from the other.

INDEX

| | |
|--|---|
| Positives Ergebnis der windream-Kooperation mit entplexit: HTW Saarland setzt windream in Forschung und Lehre ein | 1 |
| Hilft selbst Google auf die Sprünge: PCSArchiv und iHotsearch integrieren windream in die Classic und Office Line von Sage | 3 |
| Neuer Anwenderbericht: Optimiertes Rechnungsmangement bei der Köln-Düsseldorfer Deutsche Rheinschiffahrt AG | 5 |
| Termine und Veranstaltungen | 6 |
| Impressum | 6 |



Gebäude der Hochschule für Technik und Wirtschaft
des Saarlandes

Er hat die Professur für Informatik mit Schwerpunkt Wirtschaftsinformatik inne und ist gleichzeitig IT-Leiter der Fakultät Wirtschaftswissenschaften. Das ECM-System windream wird unter anderem auch in seinen Lehrveranstaltungen eingesetzt. Insgesamt nutzt die Fakultät bislang 60 windream-Lizenzen. Die Hochschule für Technik und Wirtschaft des Saarlandes gehört zu den forschungstärksten Fachhochschulen bundesweit. Ihr gehören circa 4000 Studierende an.

Das Vorhaben, windream als ECM-System aktiv in ausgewählte Lehrveranstaltungen zu integrieren, ist bei den Studierenden dankbar und durchweg sehr positiv aufgenommen worden, so Prof. Dr. Abawi. Die HTW will weitere Resultate des windream-Einsatzes demnächst auch auf ihren Webseiten veröffentlichen. Weitere Informationen über die Hochschule sind im Internet unter www.htw-saarland.de abrufbar.

Der windream-Kooperationspartner entplexit



Die beiden Geschäftsführer von entplexit:
Carsten Linz und Oliver Greiner (v.l.)

Als unabhängiges IT-Beratungsunternehmen bietet die entplexit GmbH aus Darmstadt ihren Kunden eine produktunabhängige Technologieberatung von der Konzeption bis zur Integration an. Das Unternehmen konzentriert sich vornehmlich auf Geschäftsfelder wie Datenmanagement, Dokumenten- und Content-Management sowie Dokumenten-Lifecycle-Management. Zudem unterstützt die entplexit GmbH ihre Kunden im Bereich der SAP-Technologie und berät in sämtlichen Fragen des Datenschutzes.

Der Name entplexit leitet sich aus den Bestandteilen „enterprise complex IT“ ab. entplexit betrachtet die Informationstechnologie lösungsorientiert und erarbeitet nutzenbringende Ansätze gemeinsam mit Kunden. entplexit im Internet: www.entplexit.de.



Hilft selbst Google auf die Sprünge:

PCSarchiv und iHotsearch integrieren windream in die Classic und Office Line von Sage



Der windream-Partner PCS AG aus Solingen hat zwei neue Lösungen entwickelt, die windream nahtlos in ERP-Anwendungen integrieren. Insbesondere Anwender der kaufmännischen Software Sage Classic Line und Sage Office Line profitieren von diesen neuen Lösungen. Im Rahmen der von PCS vorgestellten Integra-

tionen namens PCSarchiv und iHotsearch kommt das ECM-System windream als Archiv und Recherchemodul für die ERP-Anwendungen zum Einsatz und erweitert die Produkte der Sage-Linie um eine leistungsfähige Komponente zur sicheren Langzeitarchivierung Sage-spezifischer Dokumente.

Automatisiert

PCSarchiv bietet die Möglichkeit einer automatisierten Archivierung. Sage-Belege wie Rechnungen oder Auftragsbestätigungen werden direkt während des Ausdrucks an windream übergeben und dort sicher archiviert. Die PCS-Lösung liest die Inhalte der Datenbankfelder aus der Sage-Anwendung aus und leitet sie direkt an die windream-Indexfelder weiter. Mit



PCSarchiv sind Anwender nicht nur in der Lage, jedes Dokument der Classic und Office Line von Sage zu archivieren, sondern auch beliebige weitere ERP-Dokumente, die mit auf MS SQL Server basierender Software erstellt wurden.

Völlig losgelöst

PCSarchiv arbeitet als Standalone-System völlig unabhängig und ist deshalb nicht an bestimmte Versionen der Sage-Anwendungen gebunden. Dies ist insbesondere bei Upgrade-Installationen der Sage-Software von großem Vorteil, da die Arbeitsweise des PCSarchivs von einem Upgrade

unberührt bleibt. Der Wechsel auf eine aktuelle Sage-Version ist somit ohne ein gleichzeitiges Update der PCS-Software möglich.

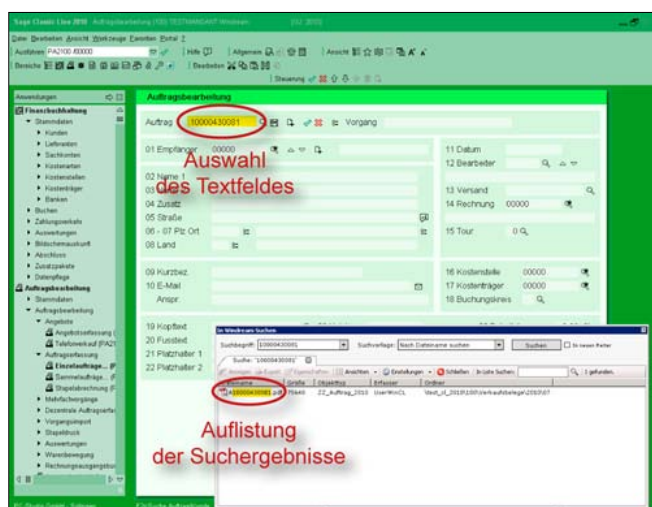
Recherche mit iHotsearch

Zur Recherche im windream-Archiv der Sage-Dokumente bietet die PCS AG ein separates Tool unter dem Namen „iHotsearch“ an, das einen schnellen Zugriff auf jede im Archiv abgelegte Information direkt



aus der Sage-Oberfläche heraus ermöglicht. Die Recherche-Anwendung übergibt Informationen aus indexspezifischen Texteingabefeldern automatisch an die windream-Suchfunktion, die wieder

um eine von iHotsearch gestellte Anfrage direkt weiterverarbeitet und die entsprechenden Ergebnisse sofort zurückliefert.



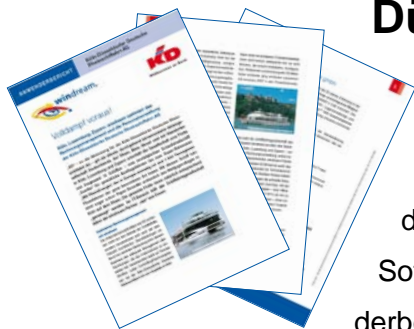
Beispiel einer Schnellsuche mit iHotSearch in der Sage Classic Line mit windream als Suchprovider

Nach der Auswahl eines Textfeldes in Sage lässt sich eine Suchabfrage über eine als Hotkey definierbare Tastenkombination ad hoc initiieren. Das Ergebnis der Abfrage wird dem Anwender sofort präsentiert. Laut PCS AG lässt sich iHotSearch auch auf beliebige andere Suchprovider anwenden und hilft selbst Google noch auf die Sprünge.

PCS bietet eine kostenlose Trial-Version von iHotsearch an, die von der Homepage des Unternehmens heruntergeladen werden kann. Kontakt: PCS AG, Kärntener Str. 27, 42697 Solingen; Tel.: +49 212 26799-0, E-Mail: info@pcs-ag.de. PCS AG im Internet: www.pcs-ag.de.

Neuer Anwenderbericht:

Optimiertes Rechnungsmanagement bei der Köln-Düsseldorfer Deutsche Rheinschiffahrt AG



Die windream GmbH hat in Kooperation mit dem Essener windream-Partner ags Andreas Gruber Software GmbH einen neuen Anwenderbericht über die Köln-Düsseldorfer

Deutsche Rheinschiffahrt AG erstellt. Die K-D nutzt das ECM-System windream an den drei Niederlassungen in Köln, Luxemburg und Zypern zur Optimierung ihres Rechnungsmanagements, in der Personalverwaltung sowie zur Kostenreduzierung, indem Papierablagen vermieden werden. Weiterhin setzt K-D auch ein spezielles Tool von ags ein, die so genannte move)arc-Lösung. Diese von Microsoft zertifizierte Software-Schnittstelle verbindet windream mit dem von K-D eingesetzten ERP-System Microsoft Dynamics NAV. So können sämtliche in Microsoft Dynamics NAV erstellten Dokumente in windream abgelegt und direkt aus dem ERP-System recherchiert und angezeigt werden.



Die Köln-Düsseldorfer Deutsche Rheinschiffahrt AG repräsentiert die älteste, durchgehend börsennotierte Aktiengesellschaft Deutschlands und ist bis heute Marktführer auf dem Rhein und gleichzeitig federführend in der Entwicklung neuer Schiffstypen. Weltweit hat keine andere Reederei so viele Schiffe gebaut und betrieben wie K-D. Unter der K-D-Flagge fahren derzeit insgesamt 14 Schiffe – darunter sogar ein Superkatamaran – auf Rhein, Main und Mosel.

Den vollständigen Anwenderbericht finden Sie im [Download-Bereich in der Infothek auf unserer Homepage](#).

Termine und Veranstaltungen

windream-Schulungen im 2. Halbjahr 2010

In der zweiten Jahreshälfte bieten wir ab September und ab November jeweils einen kompletten Schulungsblock an, bestehend aus den Modulen windream-Installation und -Konfiguration, windream-Fachadministration, windream-Programmierschnittstellen, windream BPM und windream Exchange.

Wenn Sie Interesse an unserem Schulungsangebot haben oder weitere Informationen wünschen, so wenden Sie sich bitte an unseren Vertriebsinnendienst unter vertrieb@windream.com.

September

| | |
|-----------------------|--|
| 08.09 & 09.09.2010 | windream-Installation und -Konfiguration |
| 13.09. bis 16.09.2010 | windream-Fachadministration |
| 21.09. & 22.09.2010 | windream-Programmierschnittstellen |
| 23.09. & 24.09.2010 | windream BPM |
| 28.09. & 29.09.2010 | windream Exchange |

November

| | |
|-----------------------|--|
| 10.11 & 12.11.2010 | windream-Installation und -Konfiguration |
| 15.11. bis 18.11.2010 | windream-Fachadministration |
| 23.11. & 24.11.2010 | windream-Programmierschnittstellen |
| 25.11. & 26.11.2010 | windream BPM |
| 30.11. & 01.12.2010 | windream Exchange |

Termine

Oktober

| | |
|-----------------------|----------------------------|
| 26.10. bis 28.10.2010 | DMS EXPO 2010 in Stuttgart |
|-----------------------|----------------------------|

Impressum

Herausgeber

windream GmbH
Wasserstraße 219
44799 Bochum

www.windream.com

Alle Artikel sind urheberrechtlich geschützt. Übersetzung, Nachdruck, Vervielfältigung ist nur mit Nennung der windream GmbH als Verfasser gestattet.