

# windream Exchange



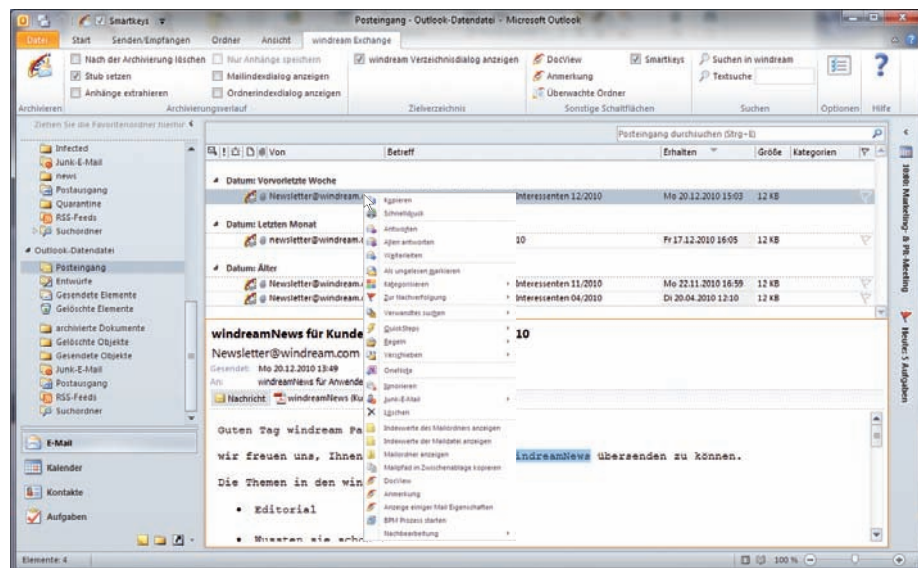
**E-Mail-Archivierung  
für Microsoft Outlook  
und Exchange Server**



# E-Mail-Archivierung für Microsoft Outlook und Exchange Server

Das ständig wachsende Volumen elektronischer Mitteilungen verlangt ein effizientes Informationsmanagement. Mit windream Exchange steht windream-Anwendern eine moderne und äußerst leistungsfähige Software-Lösung zur Verfügung, die eine automatisierte und manuelle Archivierung von E-Mails eines Microsoft Exchange Servers in windream ermöglicht. Das System archiviert sowohl alle Nachrichtentexte als auch die assoziierten Anlagen. Auf der Clientseite werden die Objekte aus Microsoft Outlook vom Exchange Server nach windream verschoben. Dieser Prozess erfolgt nach individuell definierbaren Regeln, die sich mit Hilfe eines Editors schnell und komfortabel erstellen lassen.

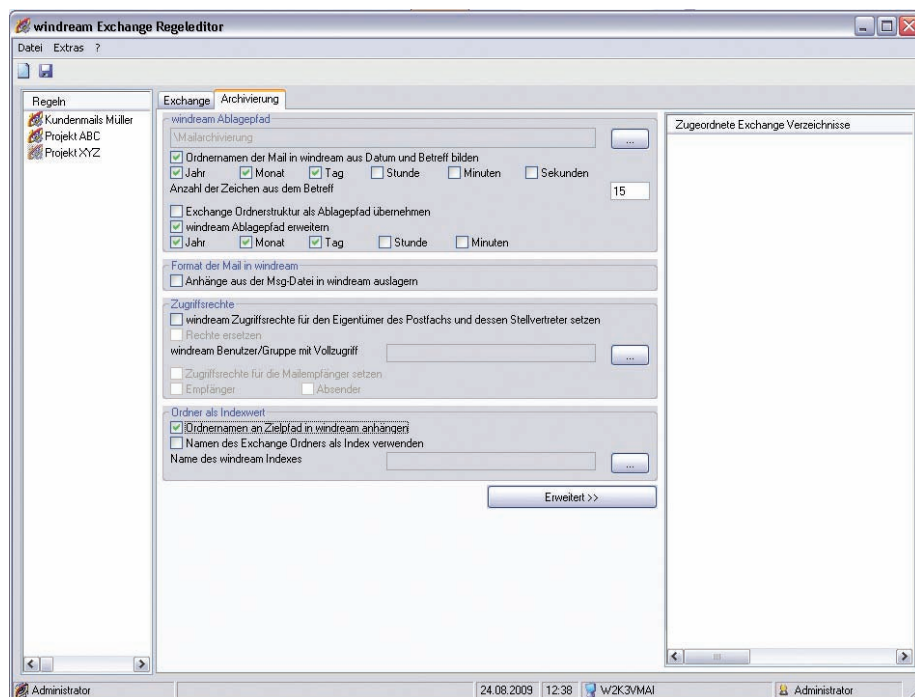
**Zur automatisierten Archivierung** werden Postfächer und öffentliche Ordner als Quellordner des Microsoft Exchange Servers mit ausgewählten Zielordnern des windream-Servers verbunden.



Integration von windream Exchange in Microsoft Outlook

**Individuelle und globale Definition.** Benutzer können jeden beliebigen Exchange-Ordner, also Postfächer, auf die sie gemäß ihrem Microsoft-Outlook-Profil zugreifen können, mit jedem beliebigen windream-Ordner verbinden. Zudem kann festgelegt werden, ob die Archivierung

der Nachrichten auch rekursiv, das heißt für alle Unterordner eines Exchange-Ordners, durchgeführt werden soll. Voraussetzung für die Archivierung in windream ist immer, dass der Anwender über die entsprechenden Zugriffsrechte auf die jeweiligen windream-Ordner verfügt.



windream Exchange-Regeleditor

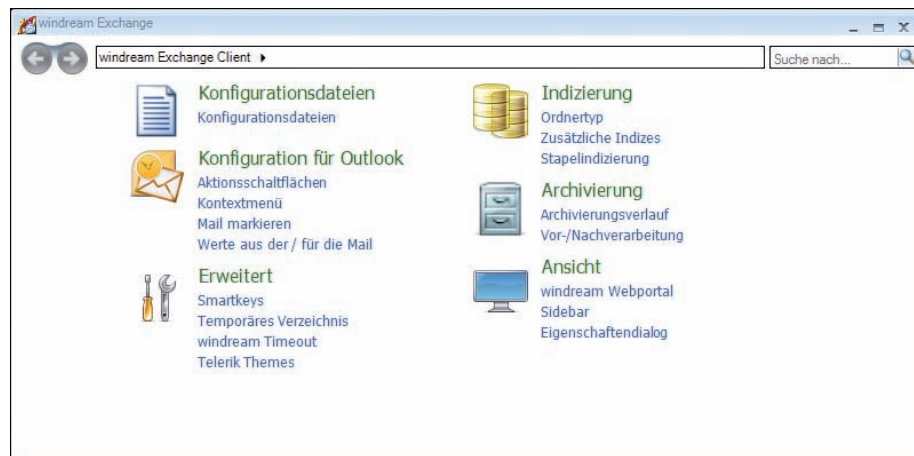
Mit Hilfe von Filtern wie beispielsweise Größe oder Datum der Nachrichten können Anwender bestimmen, welche Objekte aus einem Postfach zu archivieren sind. Bestimmte Exchange-Ordner aus den benutzerspezifischen Postfächern werden mit einem beliebigen windream-Ordner als Zielordner verbunden. windream Exchange legt in dem eingestellten Zielordner automatisch separate Verzeichnisse mit den Benutzernamen an. In diesen Verzeichnissen werden die Objekte aus den einzelnen Benutzer-Postfächern abgelegt.

**Archivierung auch manuell.** Die Installation der windream-Exchange-Client-Komponente ermöglicht es windream-Exchange- beziehungsweise Outlook-Anwendern, Objekte auch manuell zu archivieren. Dabei können Anwender zum Beispiel den zu archivierenden Nachrichten Ordner- und Dokumenttypen zuordnen oder das Zielverzeichnis in windream festlegen.



Zudem ermöglicht die manuelle Archivierung auch die gleichzeitige Indizierung der Outlook-Objekte. Es können ausgewählte E-Mails eines Postfachs oder alle Objekte eines selektierten Outlook-Ordners manuell archiviert werden.

**Ablage...** windream Exchange legt Ordner für die E-Mail-Objekte in windream an. Die windream-Zielverzeichnisse werden bei der Festlegung der Archivierungsaufgaben definiert und konfiguriert. Informationen wie zum Beispiel Absender, Empfänger, Datum oder Betreff einer Nachricht nutzt das System zur Indizierung der Ordner. Der Text der E-Mail und die Anhänge werden als Dateien in diesen Ordnern abgelegt. Die Dateien können wie alle anderen windream-Dokumente auch einzeln mit entsprechenden Dokumenttypen und Indexwerten verknüpft werden.



**Konfiguration des windream Exchange-Clients**

**...und Zugriff.** Nach der Ablage in windream greifen Anwender auch weiterhin über die Outlook-E-Mail-Anwendung auf die Objekte zu. Darüber hinaus sind die Objekte auch über windream bearbeitbar und recherchierbar. Während die Nachrichten auf dem Microsoft Exchange Server nach der Archivierung gelöscht werden, generiert windream Exchange auf dem Exchange Server entsprechende Verweise auf die in windream gespeicherten Nachrichten.

In den Postfächern des Microsoft-Outlook-E-Mail-Clients sind diese Verweise als Outlook-Objekte sichtbar. Ein Doppelklick auf den Verweis einer E-Mail öffnet die in windream abgelegte Nachricht. Sie kann dann mit den Outlook-Funktionen auf die gleiche Art und Weise bearbeitet werden wie andere, nicht archivierte Outlook-E-Mail-Objekte. Anhand eines entsprechenden Symbols ist erkennbar, dass eine Nachricht bereits in windream archiviert worden ist.

In windream abgelegte Nachrichten lassen sich wie jedes andere Dokument indizieren, bearbeiten, archivieren, recherchieren oder löschen. Die Nachrichten und ihre Datei-Eigenschaften

wie Indizes, Historie, Rechte, Version, Lebenszyklus und Volltext können eingesehen und bearbeitet werden. Der Zugriff erfolgt dann über den Windows Explorer oder über die Ergebnisliste nach einer durchgeführten Suche.

**Komfortable E-Mail-Recherche.** Selbstverständlich bietet windream Exchange ausgefeilte Optionen an, um archivierte Nachrichten schnell und effizient wiederzufinden – auch in umfangreichen Nachrichtenarchiven. Dazu verwendet windream Exchange prinzipiell die Suchanwendung des windream ECM-Systems, die auch zur Recherche sonstiger Dokumente genutzt wird. Allerdings lässt sich die Suche nach E-Mails speziell für windream Exchange individuell anpassen.

So bietet die Lösung neben der bekannten windream-Textsuche, die lediglich die Eingabe eines einzigen Suchbegriffs erfordert, die Option, die windream-Rechercheanwendung direkt aus der Outlook-Oberfläche zu öffnen. Anschließend stehen dem Anwender alle windream-spezifischen Recherche-Funktionen zur Verfügung.

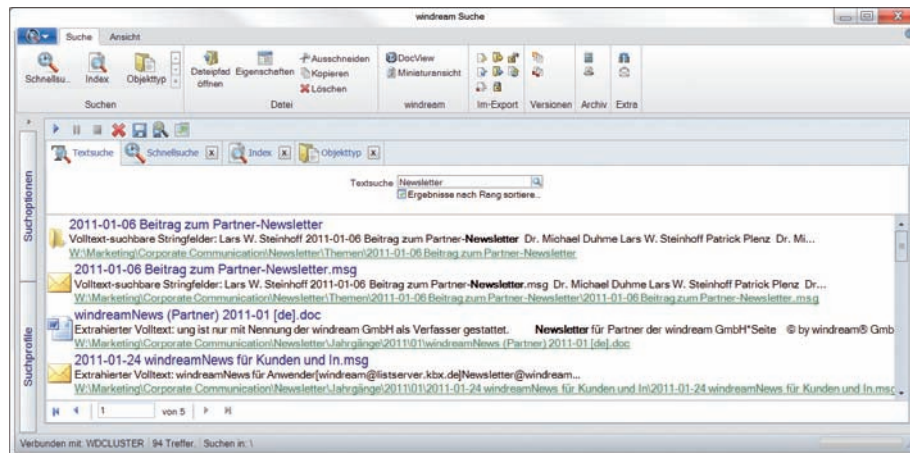
**Angepasste Suchprofile.** Eine Suchabfrage lässt sich darüber hinaus auch über so genannte Suchprofile ausführen. Dazu werden spezifische Suchkriterien, die für das Wiederfinden bestimmter Nachrichten im windream-E-Mail-Archiv relevant sind, einmal definiert und in entsprechenden Profilen gespeichert. In den Optionen der windream-Exchange-E-Mail-Archivierungslösung können die auf diese Weise angelegten Suchprofile ausgewählt und ausgeführt werden, und zwar beliebig oft.

**Individuelle Konfiguration.** Mit Hilfe der äußerst einfach zu konfigurierenden Suchoptionen können Anwender individuelle Suchabfragen definieren, um auch in sehr großen E-Mail-Archiven ganz bestimmte Nachrichten schnell und unkompliziert wiederzufinden. Einmal angelegte Profile lassen sich ohne eine erneute Eingabe von Suchbegriffen wiederholt ausführen, da sie im System fest gespeichert werden. Die Optionen ermöglichen es Anwendern zudem, die Suche auf bestimmte Pfade beziehungsweise Ordner des windream ECM-Systems einzuschränken, in denen die E-Mails archiviert sind.

### Leistungsmerkmale:

- Komfortable Verwaltung von E-Mails sowohl aus Microsoft Outlook als auch aus windream
- Effiziente Bearbeitung und schnelle Recherche mit den windream-spezifischen ECM-Funktionen
- Automatische und manuelle Nachrichten-Archivierung
- Einfache Konfiguration mit Regelassistent
- Deutliche Entlastung des Microsoft Exchange Servers

Profile und definierte Abfragen können sogar mit den Funktionstasten der Tastatur eines Arbeitsplatzes verbunden werden. Dadurch ist es möglich, eine komplexe Suchabfrage mit nur einem einzigen Tastendruck auszuführen. Die Ergebnisse einer Suche werden – wie in windream üblich – in einer übersichtlichen Ergebnisliste angezeigt.



Ergebnisliste einer windream-Suche mit windream Exchange

**Individuelle Rechte.** Die Zugriffsrechte auf die Exchange-Objekte in windream und auf die windream-Ordner, in denen die Objekte gespeichert sind, werden über die windream-Rechteverwaltung geregelt. So ist sichergestellt, dass die Nachrichten nur für autorisierte Anwender zugänglich sind. Ein unbefugter Zugriff ist ausgeschlossen.

**Fazit: Komfortabler geht's nicht.** windream Exchange bietet allen windream-Anwendern einen entscheidenden Mehrwert bei der sinnvollen und effektiven Verwaltung ihrer elektronischen Nachrichten. Ein nicht zu unterschätzender Faktor ist dabei auch die deutliche Entlastung des Mailservers. Hinzu kommen die umfangreichen, aber leicht anzuwendenden windream-ECM-Funktionen, mit denen sich die Nachrichten nicht nur wesentlich komfortabler bearbeiten und verwalten lassen als auf dem Exchange-Server. Auch die gezielte Suche nach E-Mails wird mit windream Exchange zum Kinderspiel. Last not least ermöglicht windream eine revisions-sichere E-Mail-Archivierung, die die aktuellen gesetzlichen Bestimmungen in vollem Umfang erfüllt.



## windream Exchange – Leistungsübersicht

### windream Exchange-Server

- Effektive Lösung zur regelbasierten E-Mail-Archivierung für Microsoft Exchange
- Archivierung beliebiger Postfächer oder E-Mails aus Postfach-Ordern
- Optionale Archivierung von E-Mails aus PST-Dateien
- Regel-Definition wahlweise durch Administrator oder Anwender
- Betrieb als Dienst oder als geplanter Vorgang
- Unterstützung der Exchange-Journalingfunktion
- Optionale Nachindizierung und -bearbeitung

### windream Exchange-Client

- Effiziente Lösung zur manuellen Archivierung von E-Mails für Microsoft Outlook
- Umfangreiche Konfigurationswerkzeuge
- E-Mail-Archivierung aus ausgewählten Postfach-Ordern
- Optionales Modul zum Pre- und Postprocessing mit automatisierter Zielordnervergabe und Stapelindizierung
- Überwachung definierter Outlookordner und automatisierte Archivierung neuer Elemente
- Optionale Nachindizierung und -bearbeitung
- Zugriff auf archivierte E-Mails sowohl über den windream-Client als auch über das windream ShareDrive (ohne Installation des windream-Clients)

### windream Exchange-Server und -Client – gemeinsame Merkmale

- Sofortige Archivierung und spätere Modifikation der E-Mails in Exchange einschließlich der Entfernung von Mailbodies und Anlagen („Stubbing“)
- Automatische Verschlagwortung anhand spezifischer E-Mail-Eigenschaften
- Definition und Anwendung individueller Benutzerzugriffsrechte
- Optionale Nachindizierung und -bearbeitung



## Vertrauen Sie dem technologischen Marktführer

Wenn Sie die Investition in ein innovatives, effizientes und leicht bedienbares ECM-System planen oder sich weitergehend über konkrete Möglichkeiten zur Optimierung Ihrer Geschäftsprozesse informieren möchten, dann sollten wir uns unbedingt näher kennenlernen.

Im Markt der ECM-Softwarehersteller sind wir – die windream GmbH – das technologisch führende Unternehmen. Mit dem Enterprise-Content-Management-System windream und der patentierten Virtual Filesystem-Technologie (VFS) haben wir ein einzigartiges Instrument zur Verwaltung Ihres gesamten Unternehmenswissens geschaffen, das einfach bedienbar, effektiv und zukunftssicher ist. Schon seit 20 Jahren entwickeln wir erfolgreich Softwarelösungen für Unternehmen jeglicher Größenordnung. Sowohl mittelständische Betriebe als auch namhafte Konzerne aus den verschiedensten Branchen sind von unserem hohen Qualitätsanspruch und unserer technologischen Kompetenz überzeugt.

**Lassen auch Sie sich überzeugen und entscheiden Sie sich für windream!**



**windream GmbH**

Wasserstraße 219  
44799 Bochum  
Deutschland

Telefon: +49 234 9734-0  
Telefax: +49 234 9734-520  
E-Mail: [info@windream.com](mailto:info@windream.com)

[www.windream.com](http://www.windream.com)

**Managing  
Documents**