

windream 5.0



Die Neuheiten auf einen Blick

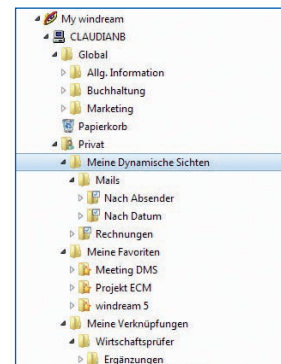


windream 5.0 – Die Neuheiten auf einen Blick

Mit windream 5.0 stellt die windream GmbH eine brandneue Version des ECM-Systems windream vor, das in vielen Bereichen erweitert worden ist. Aber nicht nur das – auch zahlreiche Module, die schon in früheren Versionen vorhanden waren, sind sowohl in Bezug auf Benutzerfreundlichkeit als auch im Hinblick auf neue Technologien überarbeitet, angepasst und modernisiert worden. Mit windream 5.0 erhalten ECM-Anwender ein topmodernes, ausgereiftes und in allen Belangen benutzerfreundliches System zur Verwaltung ihres gesamten Unternehmenswissens. Der vorliegende Flyer gibt einen ersten Überblick über die neuen Features.

Dokumente dynamisch sichten mit „My windream“

Mit „My windream“ lassen sich umfangreiche Dokumentenvolumen, die im windream ECM-System gespeichert sind, virtuell und individuell abbilden. Die virtuellen Ordner präsentieren den Dokumentbestand des ECM-Systems als dynamische Sicht auf der Basis der Dokumentattribute, die zusammen mit den Dokumenten in windream gespeichert sind. Die wichtigste Eigenschaft dieses Features besteht darin, dass die im ECM-System tatsächlich vorhandene Ordnerstruktur, unter der die Dokumente abgelegt sind, nicht verändert wird. Die Einsatzgebiete von My windream sind vielfältig – der Individualisierbarkeit sind keine Grenzen gesetzt.



Single Instancing: Nichts mehr doppelt

Eine Dublettenprüfung – das sogenannte Single Instancing – ist jetzt bei der Archivierung von Dokumenten möglich. In der windream Management Console kann der jeweilige windream-Speicher für die Dublettenprüfung aktiviert werden.

„Ablage P“ – die benutzerspezifischen Papierkörbe



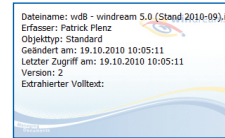
Auf dem Desktop wird mit windream 5.0 jetzt ein so genannter windream-Desktop-Papierkorb angezeigt. Er zeigt alle Dokumente und Ordner an, die vom Benutzer gelöscht wurden. Mit Hilfe ihres Papierkorbs können Anwender die von ihnen gelöschten Objekte wiederherstellen, ohne dafür besondere administrative Rechte zu besitzen. Der Administrator behält allerdings weiterhin die Option zum endgültigen Löschen eines Dokuments.

Neue Suchmöglichkeiten

Die neue windream-Suche bietet auch neue Suchmöglichkeiten. Neben einer Textsuche über sämtliche Textinhalte können die Ergebnisse nun auch nach Relevanz sortiert angezeigt werden. Dabei werden Textausschnitte in der Umgebung des Suchwortes angezeigt.

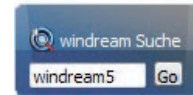
Windows Sidebar Gadget für Indexwerte

Über ein neues Windows Sidebar Gadget lassen sich die Indexwerte eines in windream gespeicherten und aktuell im Windows Explorer markierten Dokuments bequem und übersichtlich anzeigen. Anwender können die Index-Inhalte, die im Sidebar-Fenster angezeigt werden sollen, beliebig konfigurieren.




Sidebar Gadget für die windream-Suche

windream 5.0 stellt Anwendern ein weiteres Sidebar Gadget für die windream-Suche zur Verfügung. Nach der Eingabe eines beliebigen Suchbegriffs in das Eingabefeld der Sidebar-Applikation führt windream automatisch eine Recherche im Volltext der gespeicherten Dokumente durch und zeigt die Treffer in einer windream-Ergebnisliste an.



Immer gut informiert mit dem windream Notifier

 Der windream Notifier bietet aufgrund seiner Plug-in-Systematik Potenzial für viele Anwendungsfälle. So kann er jetzt beispielsweise im Kontext einer Wiedervorlage-Funktion oder für weitere Benachrichtigungen im Zusammenhang mit windream verwendet werden.

Geregelte Vertretung

Es können nun auch Vertreterregeln von Benutzern bearbeitet, erstellt oder für einen anderen Benutzer konfiguriert werden.

Auf dem neusten Stand mit Windows 7 und 64-Bit



windream 5.0 ist selbstverständlich vollständig kompatibel zu Windows 7. Darüber hinaus unterstützt windream 5.0 alle 64-Bit-Systeme in unterschiedlichen Konfigurationen.

Power für den Proxy

Der windream Proxy-Server wurde mit mehreren Verbesserungen für die Kommunikation zwischen dem windream-Hauptserver und dem Proxy ausgestattet. So bewirkt die Überarbeitung der DCOM-Kommunikation, dass wesentlich weniger Anweisungen zwischen zwei Standorten versendet werden müssen. Eine weitere Performance-Verbesserung besteht darin, eine Komprimierung der Dateien zu veranlassen.

Automatische Vererbung

Inhalte globaler Vektorfelder können von einem übergeordneten Ordner automatisch übernommen werden. Die Vererbung lässt sich für Dokumente und Ordner separat einstellen.

Indizes nachträglich verändern

Für jeden Dokumenttyp und Index kann festgelegt werden, ob darin enthaltene Metadaten noch verändert werden dürfen, wenn es sich bei dem Dokument um eine Vorversion handelt, wenn das Dokument nicht mehr bearbeitbar ist oder wenn das Dokument archiviert ist.

Neue Icons, einheitliches Erscheinungsbild

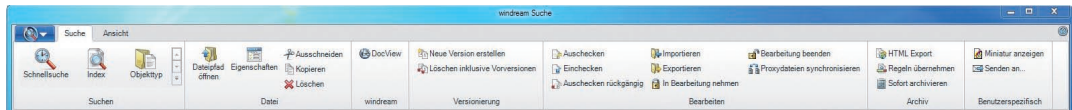


Für windream 5.0 wurde ein komplett neues Icon-Design entworfen, das über die gesamte windream-Produktpalette hinweg ein einheitliches Erscheinungsbild garantiert. So wurden unter anderem die windream-Suche, die Dokumentvorschau windream DocView und die einzelnen windream-spezifischen Befehle des Kontextmenüs durchweg mit neuen Icons ausgestattet. Bei der Gestaltung wurde nach dem Prinzip „Form follows function“ verfahren. Das heißt, das neue Erscheinungsbild trägt zur benutzerfreundlichen Bedienung aller windream-Komponenten bei.



windream-Suche – neues Design, mehr Übersicht

Die windream-Suche präsentiert sich in einem komplett neuen Design. Neu ist vor allem die Integration der windream-Menüleiste und der Ergebnislisten-Toolbar in eine Ribbon-Leiste.



Darüber hinaus können jetzt mehrere Suchen aus einem Fenster strukturiert gestartet werden, wodurch Benutzer einen besseren Überblick über ihre ausgeführten Suchabfragen und über die dazugehörigen Ergebnislisten erhalten. Auch die Anzeige spezifischer Informationen in der Ergebnisliste ist individuell konfigurierbar.

Schnell mal einen Blick riskieren? – Die neue Vorschau



Die für windream 5.0 überarbeitete und erweiterte Dokumentvorschau „windream DocView“ vereint technologische und benutzerspezifische Neuerungen. Der Benutzer kann die Vorschau nun als Multifunktionsleiste in Form der Ribbon-Darstellung oder über die bekannte Toolbar steuern und konfigurieren.

Weitere Informationen finden Sie unter www.windream.com/windream5.

