



Use Cases

Mit Genky

Bochum, 21. November 2019



Agenda

01

Genky Use Cases

Unsere Idee, Ihr Vorteil

02

Live-Demo

Szenarien von einfach bis komplex

03

Genky Use Cases

Warum Genky Ihr Unternehmen besser macht

04

Ausblick

Heute schon für morgen vorausdenken

A green chameleon is perched on a light-colored branch, facing right. The background is a solid blue color with two large, dark blue circular shapes on the left and right sides. The chameleon's body is primarily green with some yellow and blue patterns. Its tail is long and tapers to a point.

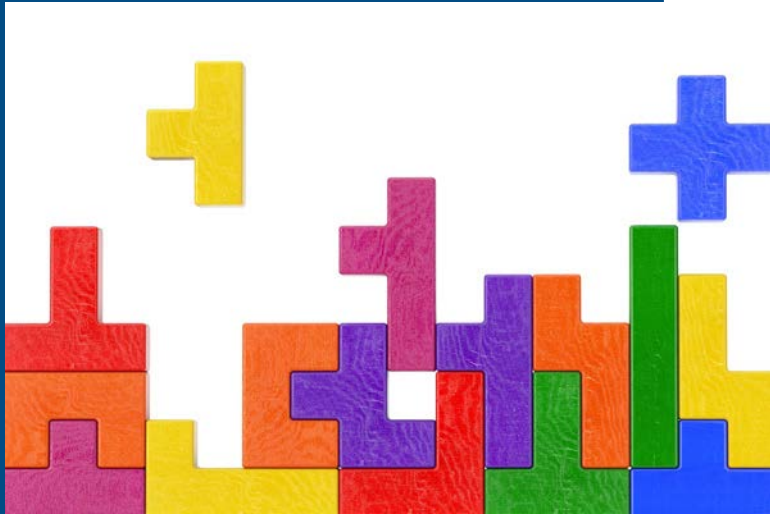
01

Genky Use Cases

Unsere Idee, Ihr Vorteil

Genky Use Cases

Von einem einfachen Szenario bis zu komplexen Lösungen



- ✓ Sind auf Ihre Anforderungen zugeschnitten
- ✓ Basieren auf Baukasten mit vielen vorkonfigurierten Komponenten
- ✓ Werden mit grafischem Designer orchestriert (konfigurieren statt programmieren)
- ✓ Verknüpfen windream mit Line of Business-Anwendungen
- ✓ Visualisieren Ihre Daten
- ✓ Passend für Browser, Tablets und Smartphones

02

Live-Demo

Das steckt in Genky





A green chameleon is perched on a light-colored branch, facing right. The background is a solid blue color with two large, dark blue circular shapes on the left and right sides. The chameleon's body is primarily green with some yellow and blue patterns. The branch is light brown and curves across the middle of the frame.

03

Genky Use Cases

Ihr Mehrwert

Genky Use Cases

Warum Genky Ihr Unternehmen besser macht



- ✓ Flexibel und effizient unterschiedliche Anforderungen umsetzen
- ✓ Produktivität steigern und Zeit gewinnen
- ✓ Überblick behalten
- ✓ Schneller reagieren
- ✓ Kosten sparen
- ✓ Mitarbeiterzufriedenheit erhöhen

04

Ausblick

Was kommt noch?



Ausblick

Heute schon für morgen vorausdenken



- ✓ Fertige Aktenlösungen für Kunden und Lieferanten, Vorgänge, Verträge, Personal, Vertrieb, Qualitätsmanagement ...
- ✓ Zusätzliche Komponenten für den Standard
- ✓ Spezialisierte Komponenten für Datenaustausch, Automatisierungen etc.
- ✓ Einbindung KI-Funktionen (z.B. Cognitive Services von Microsoft, AWS KI Services)
- ✓ Lösungen für die Cloud



Noch Fragen?